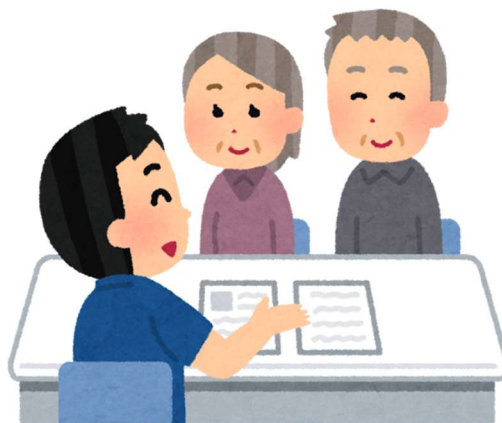


# 入退院支援加算 1 に関する掲示

当院では、入院早期から多職種と、地域の医療機関や介護サービス事業者等が連携し、退院後も住み慣れた地域で療養や生活がすみやかにできるよう支援しております。

特に、入院時より退院困難と見込まれる患者さんへは、入院早期より入退院支援を積極的に行っており、以下の担当者が支援します。



## 入退院支援担当者

1病棟(地域包括ケア病棟)

武政 和幸(社会福祉士)  
小笠原 規真(社会福祉士)

2病棟(急性期一般病棟)

稲田 麻衣(社会福祉士)  
小笠原 規真(社会福祉士)

3病棟(回復期リハビリテーション病棟)

工藤かおり(社会福祉士)

5病棟(医療療養病棟)

稲田 麻衣(社会福祉士)

入退院支援部門 専従看護師 小野川 美香

入退院支援部門 専任社会福祉士 武政 和幸

R8.6.1 変更